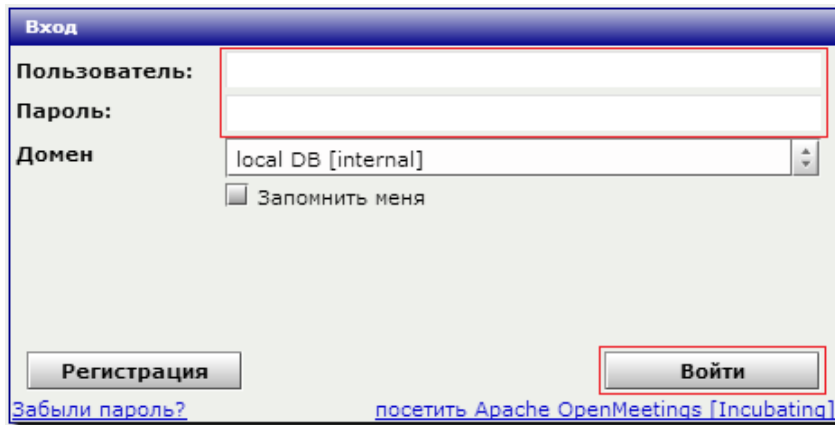


Научный межвузовский семинар «Современные телекоммуникации и математическая теория телетрафика»

Руководство пользователя

Вход в Систему

- ▶ Для того чтобы принять участие в семинаре, перейдите по ссылке:
<http://webinar.sci.pfu.edu.ru:5080/>
- ▶ Если Вы уже являетесь зарегистрированным пользователем, введите свои логин и пароль в форму авторизации пользователей и нажмите на кнопку «Войти» (рис. 1).
- ▶ Если Вы посетили семинар впервые, пройдите процедуру регистрации, нажав на кнопку «Регистрация» (рис. 2)



Вход

Пользователь:

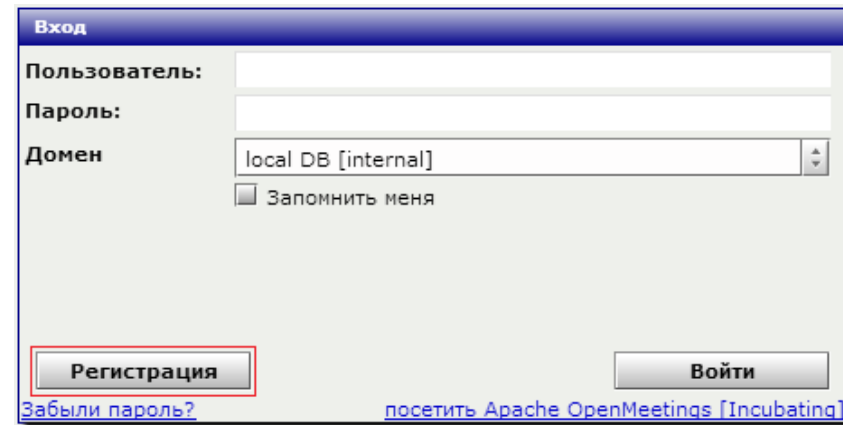
Пароль:

Домен: local DB [internal] ▾

Запомнить меня

[Забыли пароль?](#) [посетить Apache OpenMeetings \[Incubating\]](#)

Рис. 1



Вход

Пользователь:

Пароль:

Домен: local DB [internal] ▾

Запомнить меня

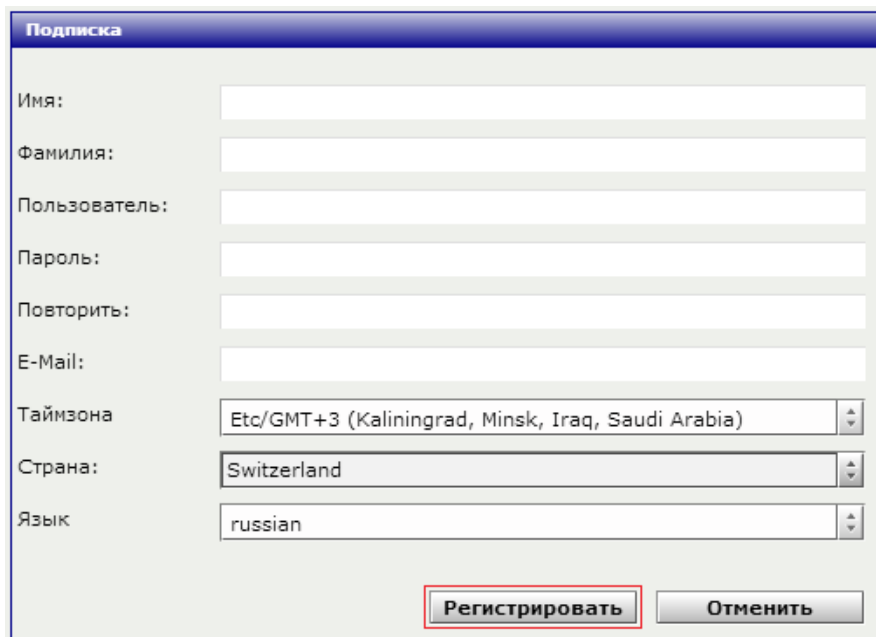
[Забыли пароль?](#) [посетить Apache OpenMeetings \[Incubating\]](#)

Рис. 2

Регистрация новых пользователей

Для того чтобы зарегистрироваться в Системе, необходимо выполнить следующие действия:

- ▶ на странице входа в Систему нажмите на кнопку «Регистрация» (рис. 2);
- ▶ в открывшейся форме регистрации новых пользователей заполните необходимые поля;
- ▶ нажмите на кнопку «Регистрировать» (рис. 3).



The screenshot shows a registration form titled "Подписка" (Subscription). It contains the following fields and options:

- Имя: (Name) - text input field
- Фамилия: (Surname) - text input field
- Пользователь: (Username) - text input field
- Пароль: (Password) - text input field
- Повторить: (Repeat) - text input field
- E-Mail: (Email) - text input field
- Таймзона (Timezone): dropdown menu with "Etc/GMT+3 (Kaliningrad, Minsk, Iraq, Saudi Arabia)" selected
- Страна: (Country): dropdown menu with "Switzerland" selected
- Язык (Language): dropdown menu with "russian" selected
- Buttons: "Регистрировать" (Register) and "Отменить" (Cancel). The "Регистрировать" button is highlighted with a red rectangle.

Рис. 3

ВНИМАНИЕ! На указанный адрес электронной почты будет выслано письмо с подтверждением регистрации. Необходимо проследовать по ссылке, указанной в тексте письма.

Главная страница

После авторизации Вы попадаете на главную страницу Системы (рис. 4), с которой доступна большая часть функционала:

- ▶ в разделе «Контакты и сообщения» отображается Ваша личная переписка с администратором Системы, здесь Вы можете зарезервировать комнату для проведения Вашего семинара на удобные для Вас дату, время и количество слушателей;
- ▶ в разделе «Профиль» отображается Ваша персональная информация.

The screenshot displays the Apache OpenMeetings [Incubating] main page. At the top, there is a navigation bar with links for 'Контакты и сообщения', 'Профиль', 'Выход', and 'Ошибка?'. Below this is a dark blue navigation menu with 'На главную', 'Записи', and 'Комнаты'. The main content area is divided into several sections. On the left, there is a user profile for 'Ivan Vasiliev' with a placeholder for a profile picture, a greeting, and links for 'Ваш профиль' and 'Помощь и поддержка'. In the center, there is a section titled 'Как участвовать в конференции:' with a 4-step process: 1. Старт, 2. Выбор комнаты, 3. Настройки, 4. К конференции. Below this, there is a brief description of the platform and two buttons: 'СТАРТ' and 'Мои совещания'. At the bottom, there is a section for 'Мои комнаты' with two room listings: 'Моя комната для конференций (до 16 польз-лей)' and 'Моя комната для вебинаров (до 120 польз-лей)', each with a 'Вход' button. To the right of the room listings is a chat area with a 'Чат' input field and a message: 'Комнаты этой секции - для персонального использования. Они созданы через календарь, у них есть начало и конец жизни. Эти комнаты перечислены здесь только то время, пока ими можно пользоваться. Кликните на комнату для деталей. Комната:'. A small number '4' is visible in the bottom right corner of the screenshot.

Рис. 4

Подключение к трансляции

Чтобы подключиться к вебинару, выполните одно из следующих действий:

- ▶ на главной странице (рис. 4) нажмите на вкладку верхнего меню «Комнаты», далее в выпадающем меню нажмите на вкладку «Комнаты» (рис. 5);
- ▶ нажмите на кнопку «Старт» (рис. 5);

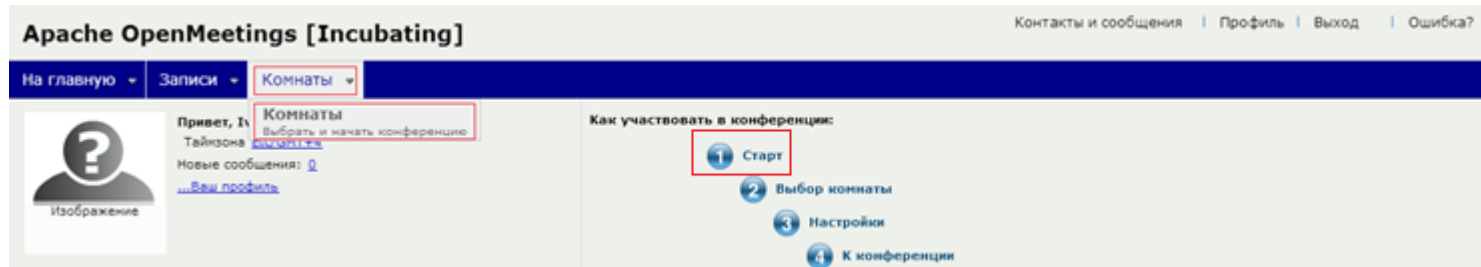


Рис. 5

В открывшемся окне выберите комнату «Современные телекоммуникации и математическая теория телетрафика», нажав на кнопку «Вход» (рис. 6).

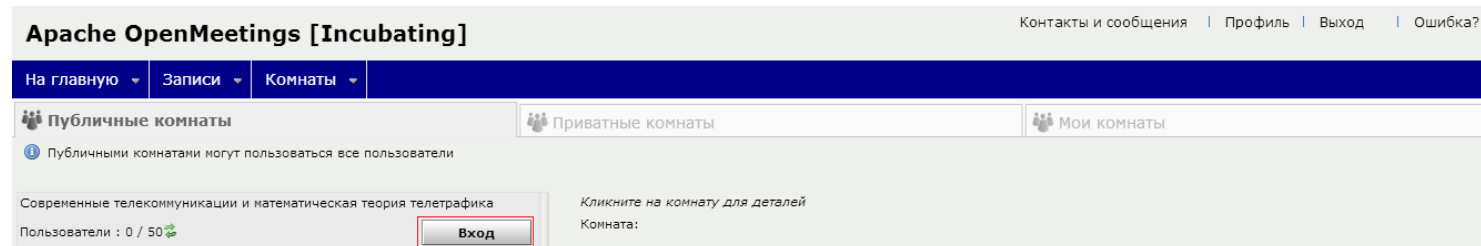


Рис. 6

Просмотр трансляции

После подключения к трансляции вы попадете в комнату семинара (рис. 7), где имеются

- ▶ панель управления (можно запросить доступ на трансляцию всем участникам конференции запись со своего микрофона и/или камеры);
- ▶ доска, на которую будет выводиться изображение с видеокamеры;
- ▶ чат с участниками конференции, куда можно задавать вопросы и писать комментарии

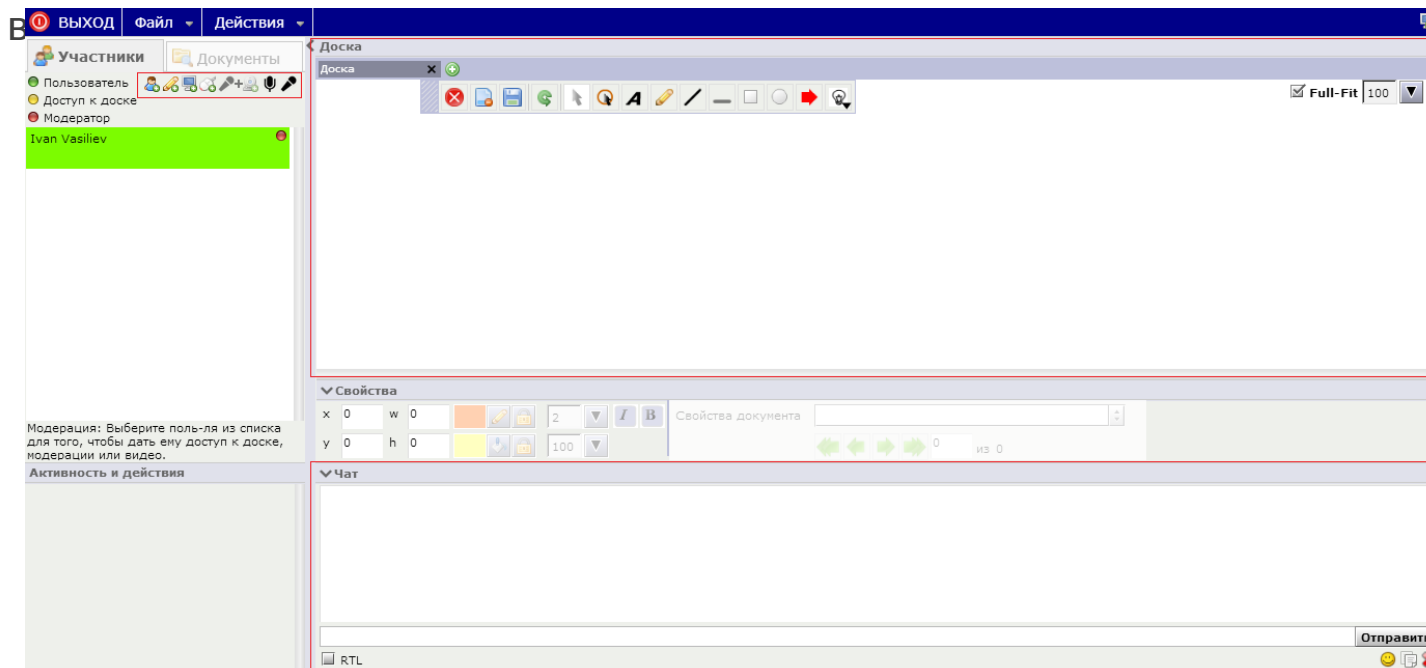


Рис. 7